

# SUN GROVE JERUSALEM חורשת השמש ירושלים

# W4

**Tutors:**

Arch. Elias Messinas  
Arch. Thomas Kauertz  
Eng. Anja Markwart  
Land. Arch. Ishai Hanoon

**Team:**

Anna-Lena Schmidt  
Sofia Mahajna  
Denis Oldenburger  
Julia Stachowiak



**ECOWEEK**  
**2016** ... habits change ... climate change

# The Sun Grove

# חורשת השמש (הכלניות)

חורשת השמש היא שטח ציבורי ירוק/שמורת טבע שעדיין לא מוכרזת לשימור במרכז העיר בירושלים. החורשה ייחודית באופייה וגובלת בשכונה יוקרתית עם בניינים היסטוריים, בתים פרטיים ושטחים ציבוריים פתוחים. החורשה גם גובלת בבתי ספר ומוסדות חינוך ומשמשת להם כאתר טיול ולימוד.

החורשה זקוקה לשימור, והגנה מתוכננת פיתוח ויזמויות לא מתאימות לאופי המקום. נדרש שיפור ושדרוג בקטעים, אך תוך שימור קפדני של אופייה הטבעי הייחודי.

# The Sun Grove חורשת השמש (הכלניות)

מבחינת אזורים בחורשה ניתן להגדיר כדלקמן:

האיזור הפנימי: מקבצי עצי אורן גדולים ומרשימים בשילוב סלעים טבעיים ובולטים. זהו האיזור הטבעי והרגיש ביותר בחורשה שזקוק לשימור ושמירה מלאה.

איזור הביניים: שטח פתוח יחסית - תכסית סלעים ואדמה, שרידי טראסות, עצים בודדים, פינות למדורה.

בעיות: זרימת מי גשמים שיוצרים התחתרות בקרקע וסחיפת אדמה. האיזור הזה בשימוש רב וזקוק להסדרת ערוצים של נגר עילי בהתערבות קלה.

# The Sun Grove

# חורשת השמש (הכלניות)



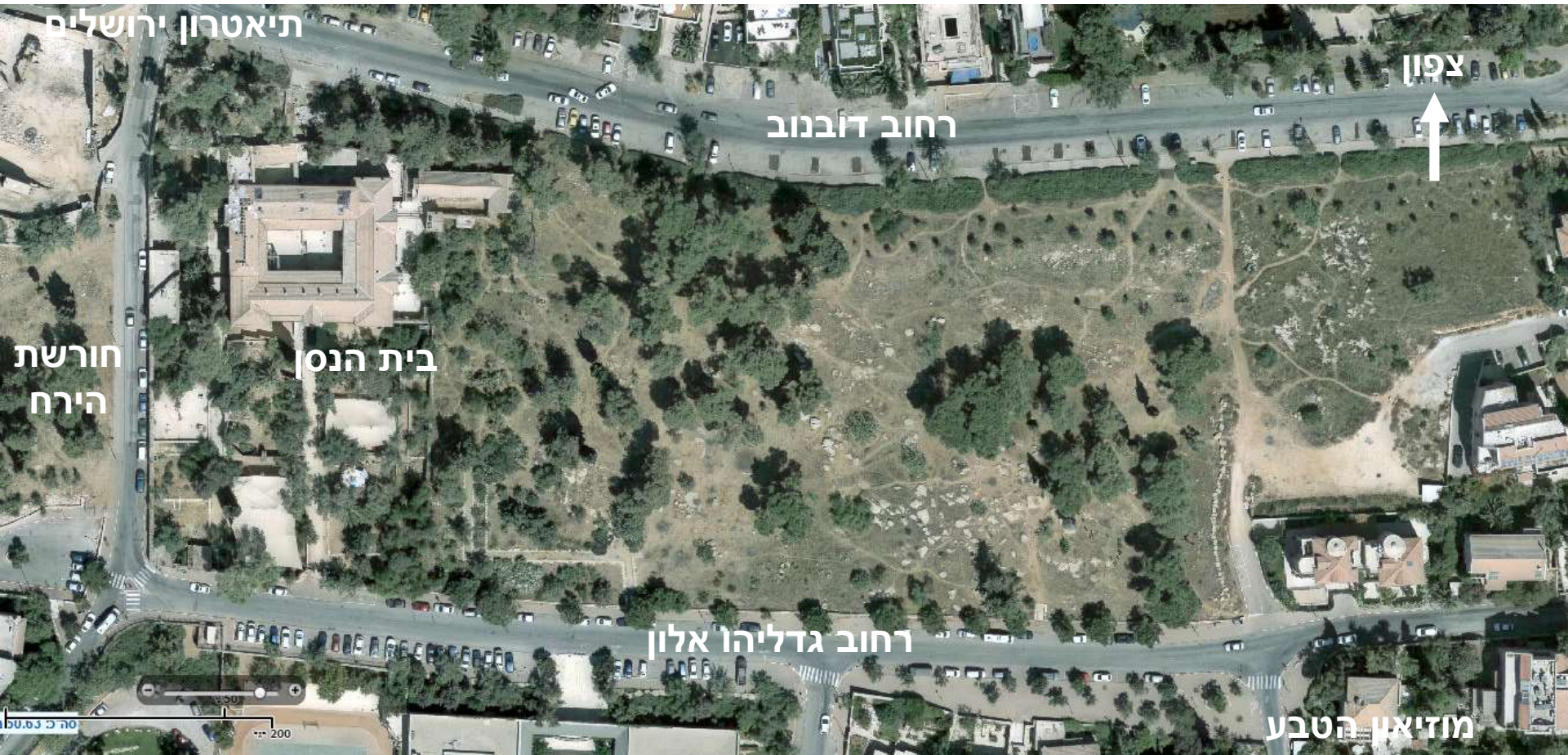
האיזור החיצוני: גבולות החורשה, הקצוות של החורשה. מפגש רב כווני בין החורשה לעיר ולציבור-התושבים. שפוגשים את העיר והתושבים.



התכנון הנוכחי מתמקד באיזור החיצוני, במטרה להנגיש ולקרר את הציבור אל האתר ולחזק את הקשר והמחויבות העירונית לשימור החורשה באופי הייחודי המתקיים בה.

# The Site

# האתר



# The Site: Section

# האתר : חתך טפוסי

רחוב דובנוב

רחוב גדליהו אלון

קירות תמך מאבן  
בנייה יבשה  
מסורתית

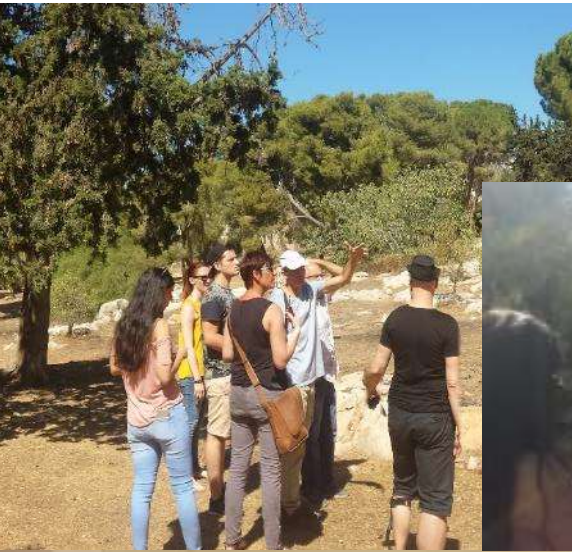
לב החורשה

גן זכרון

גדר אבן עם סורג



# W4 Team



# האתר: בעיות Shortcomings The Site:

בסקר החורשה גילינו כמה בעיות ומטרדים:

א. זרימת מי גשמים – שמתנקזים מרחוב דובנוב - יוצרים ערוצי התחתרות ללא מסלול מוגדר ומבוקר, שגורם לסחיפת קרקע ויוצר אזורים בוציים עם צמחיה זרה למקום.

ב. אין מספיק מקומות מסודרים להתכנסות וישיבה, במיוחד חסרים מקומות מותאמים למדורה.

ג. רצוי שהחורשה תהיה יותר מזמינה ונגישה בשוליים ובכניסות, ושתהיה יותר פתוחה לתושבים להגיע להנות מהטבע בעיר.

ד. גן הזיכרון נבנה בגיאומטריה שהיא בניגוד למבנה הטבעי של החורשה ואולי יש דרך לאחד ולשלב את שתי הגישות במקום אחד.

ה. אנו רואים צורך לאפשר פעילות אקטיבית לילדים ותלמידים בחורשה (טיפוס, מחנאות, הדלקת מדורות, ציור, וכו').



# Site: Observations

# האתר: התבוננות



# Meet the Community

# מפגש עם הקהילה



במהלך השבוע קבוצת הסדנא נפגשה עם הקהילה מקומית שפעילה בשימור החורשה.

כמו כן הקבוצה גם פגשה את יוחנן, תושב החורשה.

נקודות שעלו בפגישה עם הקהילה:

- להתמקד בגבולות וקצוות החורשה.
- להתמקד בכניסות:
- כניסות צפוניות: נדרשות במבואת כניסה.
- כניסות דרומיות: יותר מזמינות למשוך מבקרים.
- כניסות מהמזרח והמערב.
- ליצור יותר מקומות ישיבה ולטפל בנקודות המדורות.
- להציע פיתרונות לזרימת מי הגשמים.



# Entrances

# כניסות



## North Entrances



## כניסות צפוניות



### מצב קיים:

- כניסות צרות ולא מזמינות.
- השיחים מסתירים את החורשה.
- הטופוגרפיה יוצרת נוף מרשים לנכנסים מהצפון.

### הצעה:

- ליצור כניסה נוחה.
- להרחיב כניסה אחת ולפתוח מבט מהרחוב.

# North Entrance

# כניסה צפונית ראשית

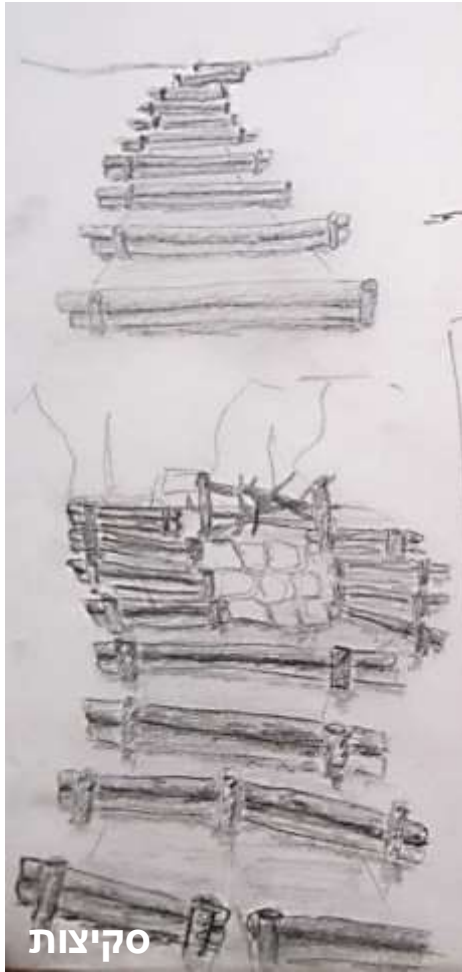


## מצב קיים:

- כניסה בלתי נראית. מסלול לא מוגדר.
- גישה קשה.
- מדרון אדמה בשיפוע לא מתאים להליכה ולא מאפשר גישה נוחה.

# North Entrance

# כניסה צפונית ראשית

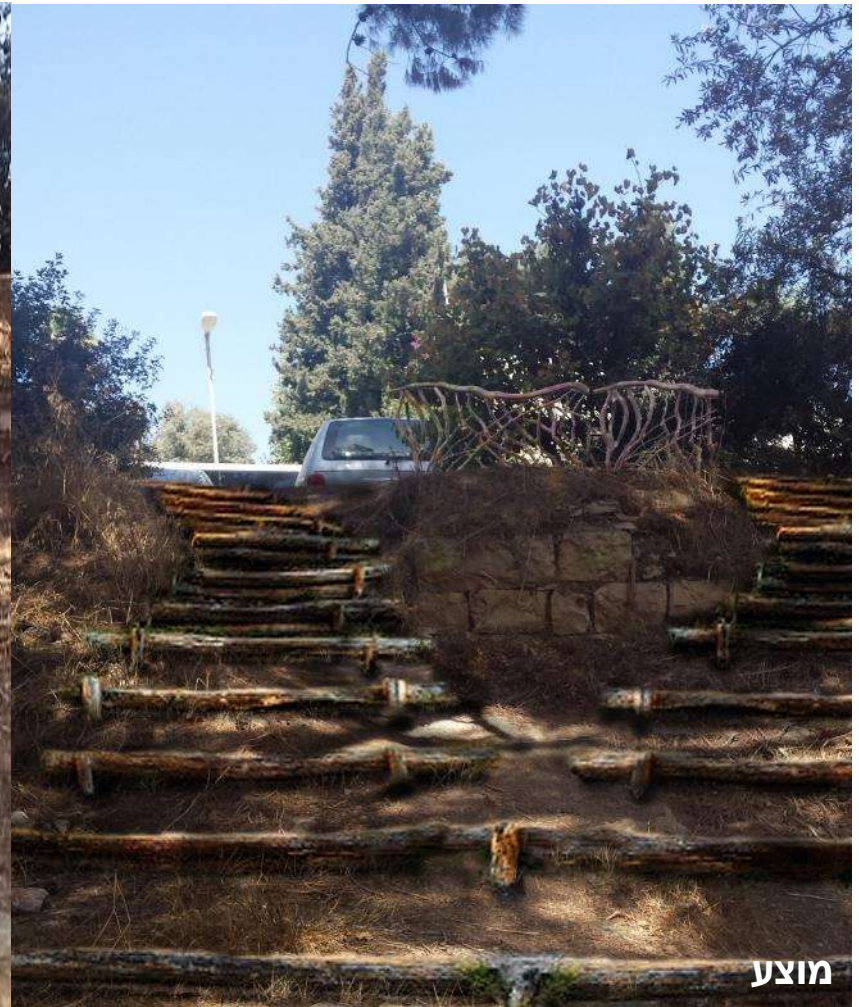
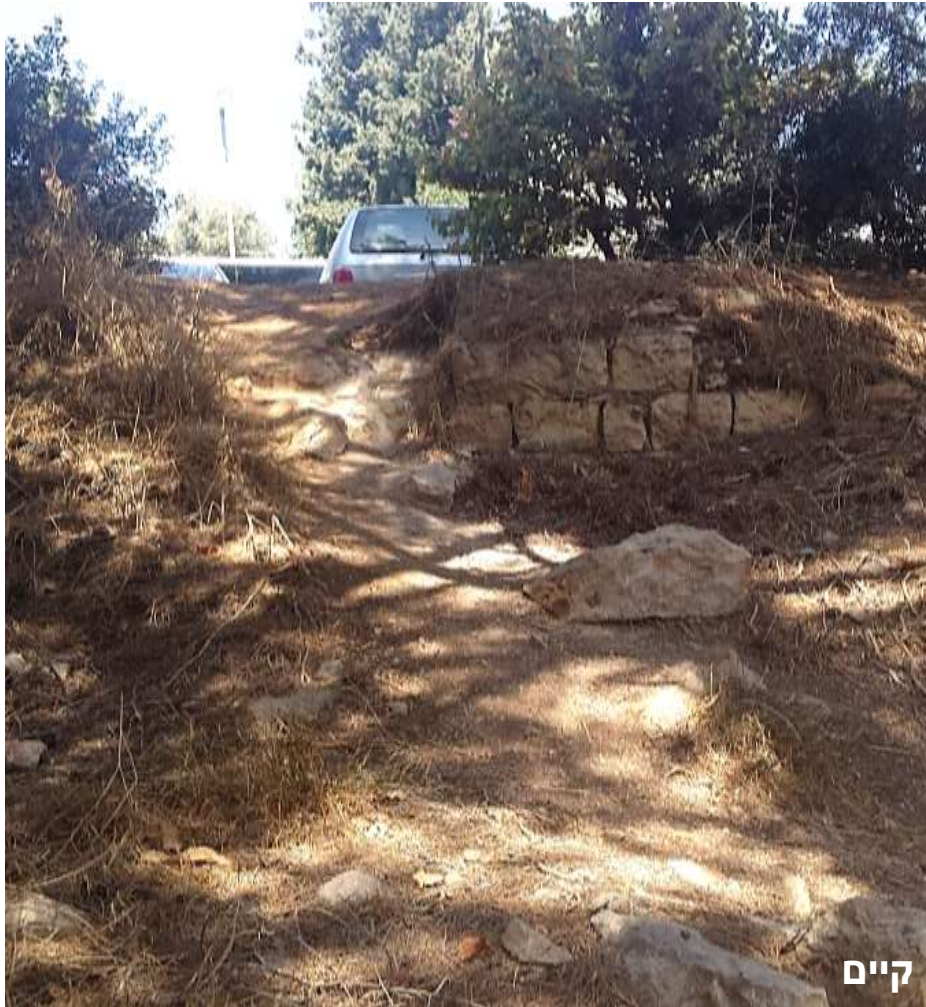


## הצעה:

- ליצור מדריגות מחומרים מהחורשה: עץ, אבנים ואדמה.
- ליצור מסלול הליכה בשיפוע נוח. שביל מדרך ללא ריצוף.

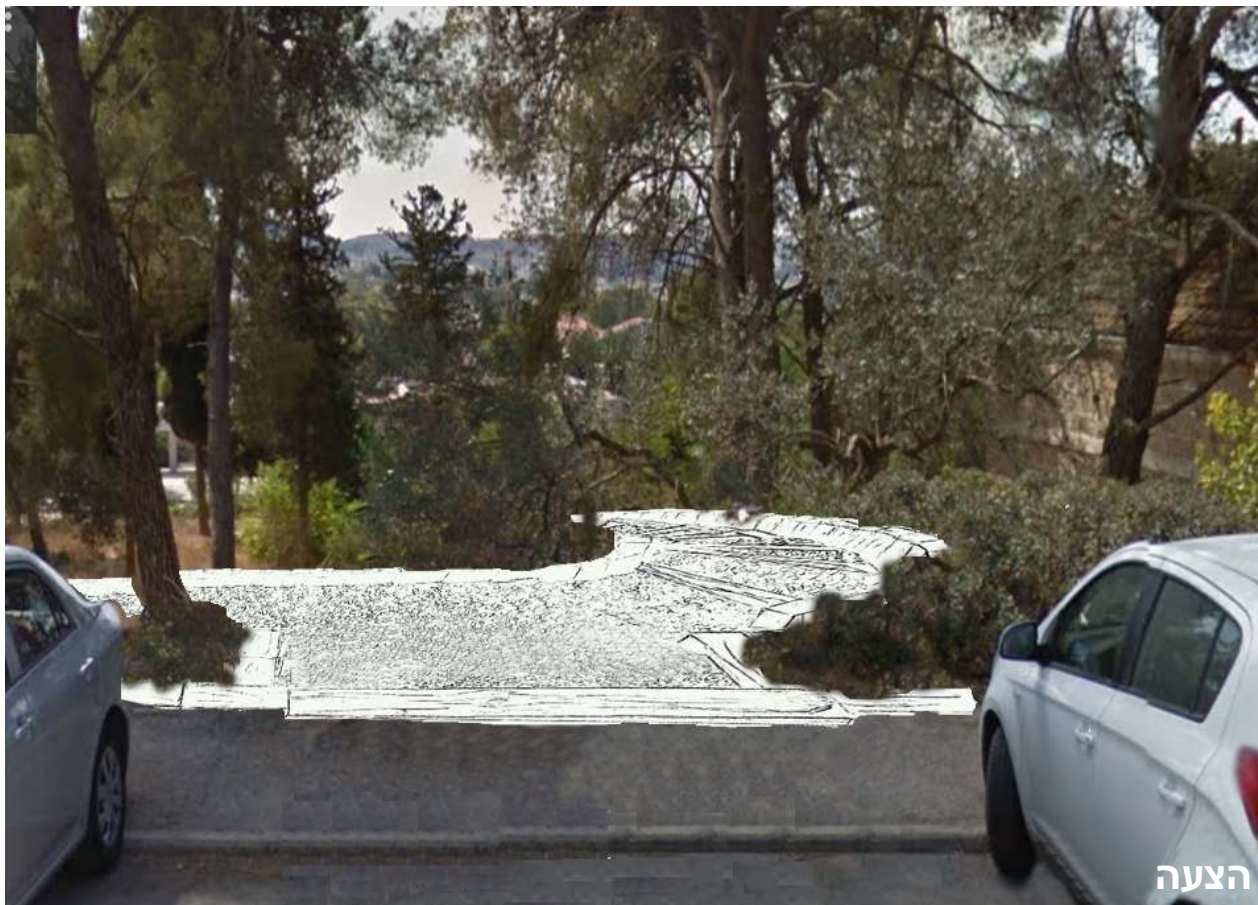
# North Entrance

# כניסה צפונית ראשית



# North Entrances

# כניסות צפוניות



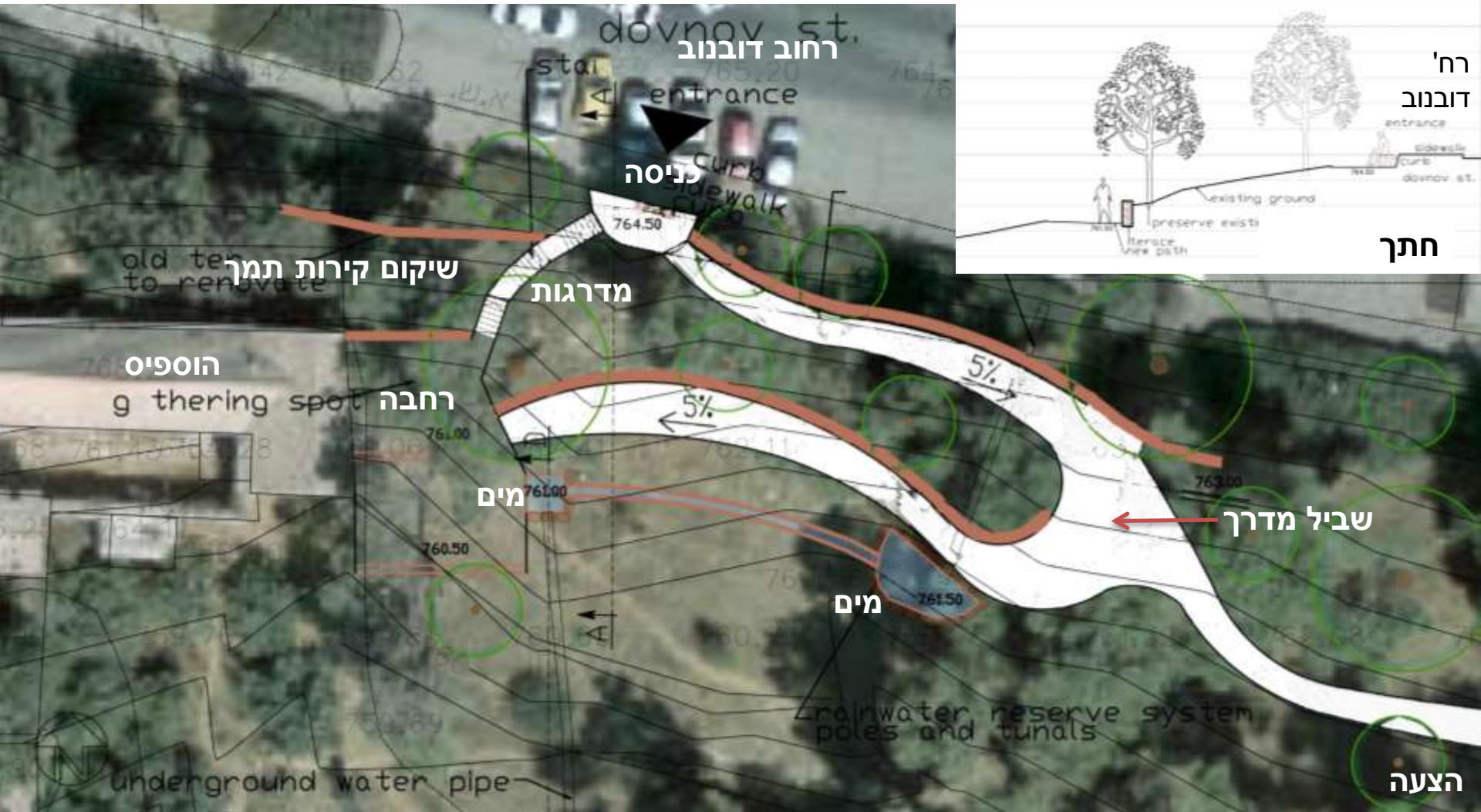
## הצעה:

- יצירת כניסה רחבה ומרוצפת.
- שביל מדרך אל תוך החורשה.
- להדגיש את השוליים.
- גיזום שיחים להרחבת הכניסה.
- לשלב עוד סוגי צמחיה. לגוון סוגי הצמחיה.



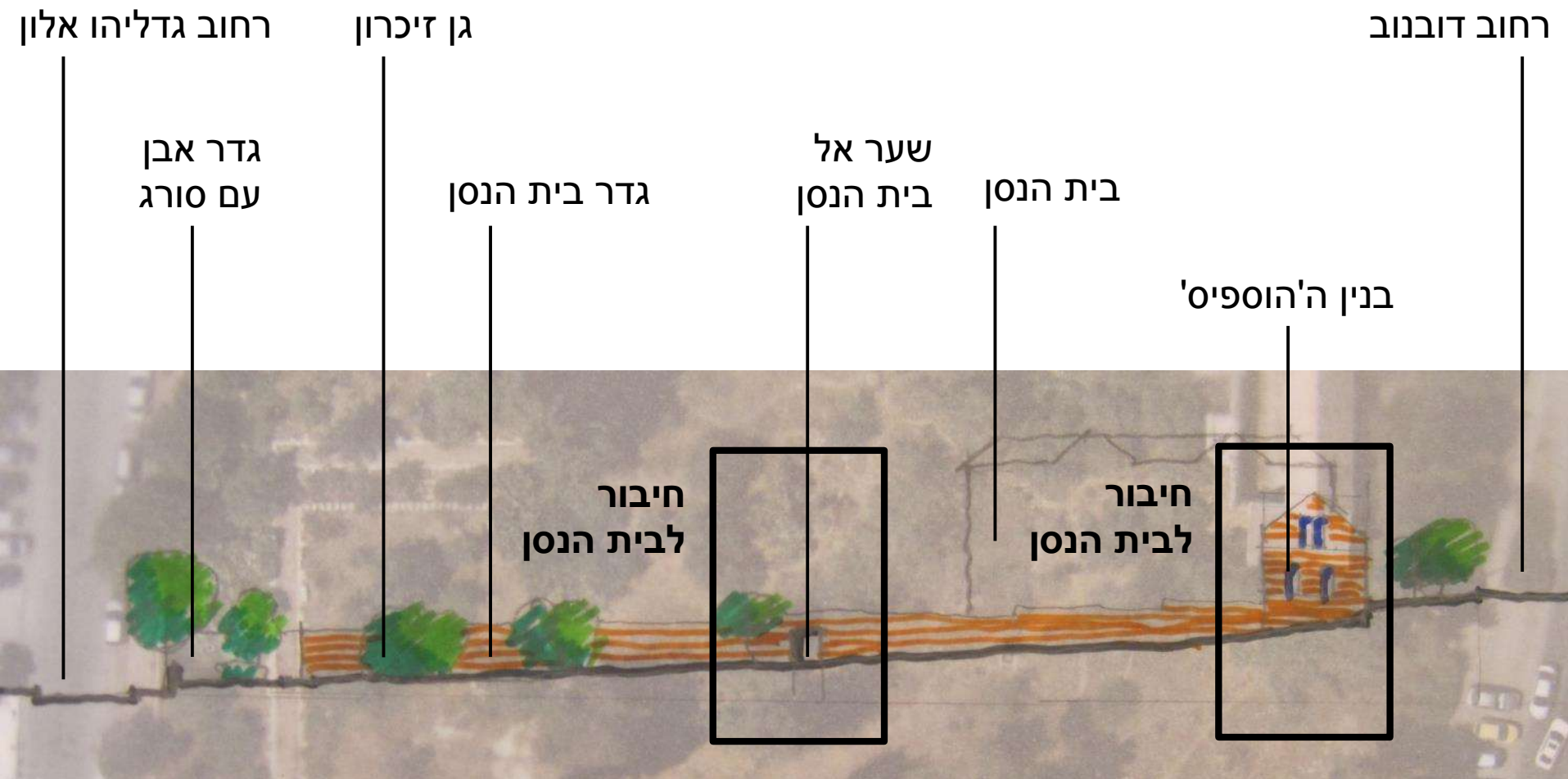
# North Entrances

# כניסות צפוניות



# West Entrances

# כניסות מערביות

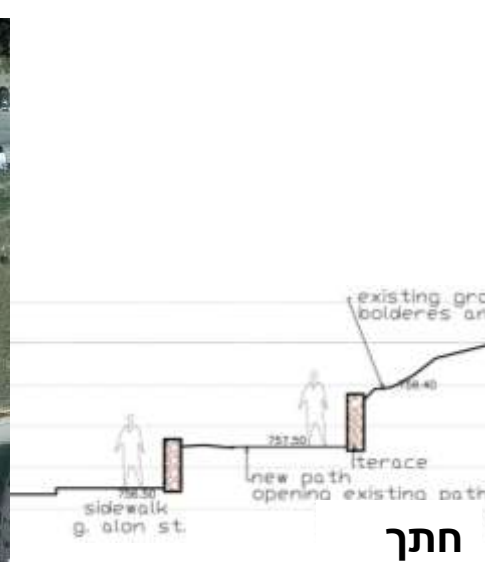


# West Entrances

# כניסות מערביות



# כניסה דרום מזרחית South East Entrance



## הצעה:

- יצירת רחבת כניסה ע"י קירות אבן.
- שביל הליכה נוח אל תוך החורשה. לא מרוצף.
- הסדרת כניסה ישירה ללא מדרגות מרחוב ג. אלון
- הכניסה מכוונת לשני עצי אורן גדולים קיימים שיוצרים חזות של שער כניסה טבעי.

# South Entrances

# כניסות דרומיות

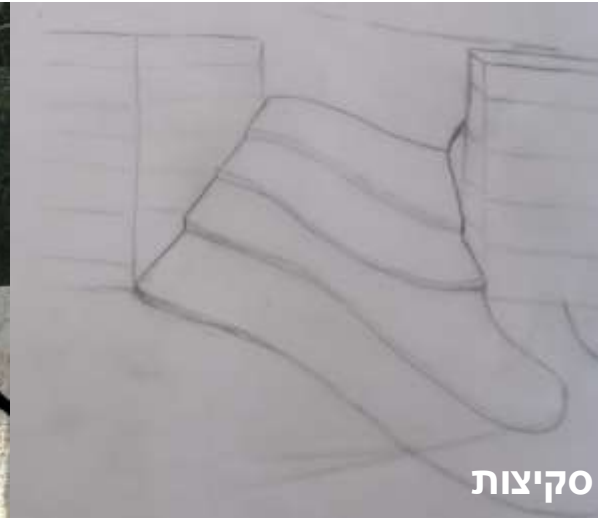


## מצב קיים:

- הכניסה הקיימת קטנה ואינה מתאימה לאופי ונוף של החורשה.
- הכניסה אינה נראית מהרחוב.

# South Entrances

# כניסות דרומיות



## הצעה:

- עיצוב כניסה ומדרגות בצורה יותר טבעית.
- להגדיל רוחב הכניסה והמדרגות.
- שימוש בחומרים של אבן טבעית.

# South Wall

# גדר דרומית



## מצב קיים:

- קיר תמך גבוה מהדרוש יוצר הפרדה חדה בין המדרכה לחורשה.
- החורשה בלתי נראית ובלתי מזמינה פנימה.
- הרחוב כמרחב ציבורי אינו נהנה מנוכחות החורשה.

# South Wall



# גדר דרומית



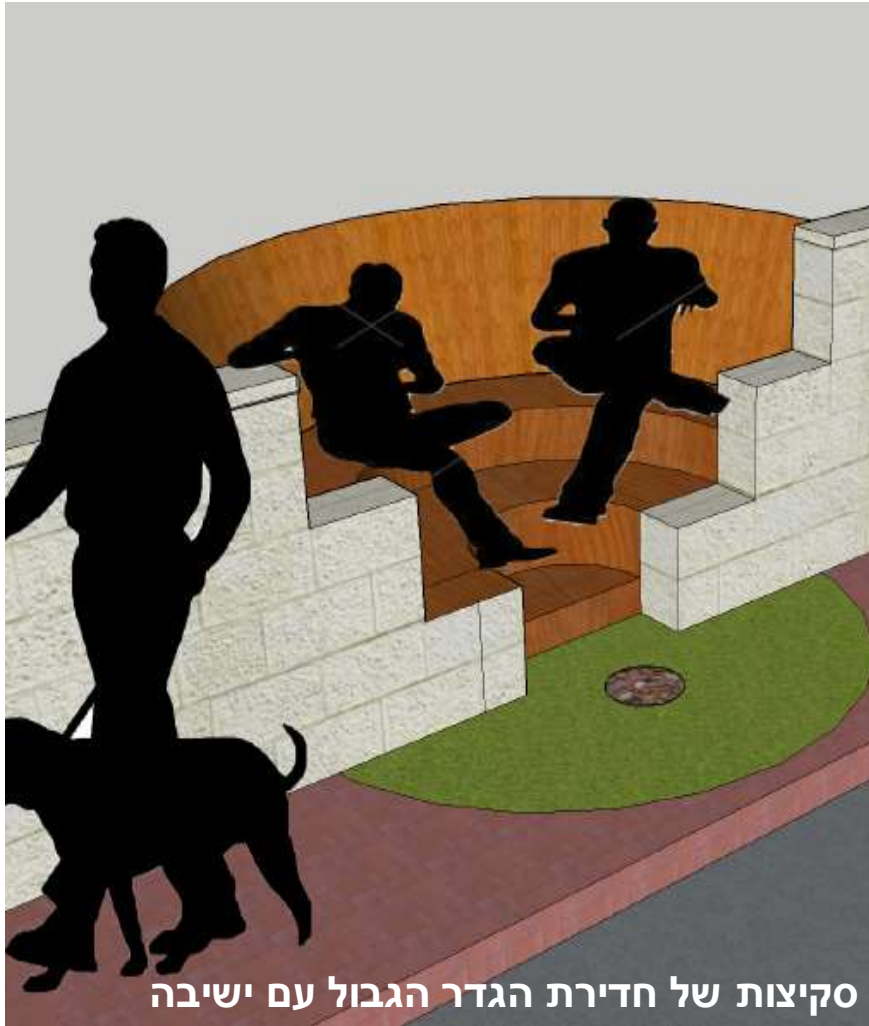
## הצעה:

- לפרק קיר הקיים בקטעים נבחרים ולעצב נישות עם פינות לישיבה.
- ליצור חיבורים וויזואליים ופיזיים המזמינים פנימה אל תוך החורשה.
- ליצור איזור מפגש בין החורשה לבין המדרכה.

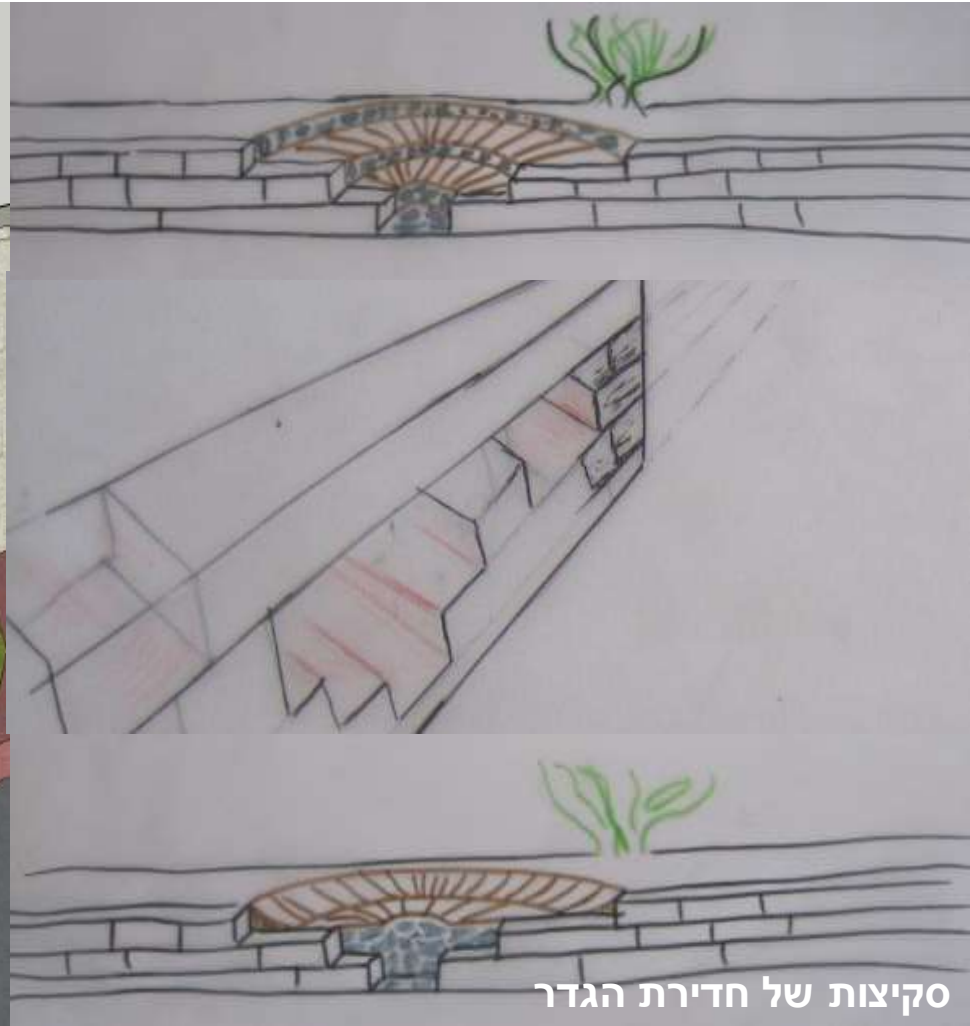


# South Wall

# גדר דרומית



סקיצות של חדירת הגדר הגבול עם ישיבה



סקיצות של חדירת הגדר

# South Wall



# גדר דרומית

## יתרונות ההצעה:

- פתיחת הגדר יוצרת חיבור פיזי וויזואלי לחורשה.
- הפתיחה מאפשרת לכוון זרימת מי גשמים אל העצים הקיימים.
- יצירת מקומות ישיבה.
- ניצול הצל של העצים הקיימים ליצירת מקומות מוצלים ומזמינים לאורך הגדר.
- שדרוג הרחוב כמרחב ציבורי איכותי בזכות נוכחות החורש הטבעי.

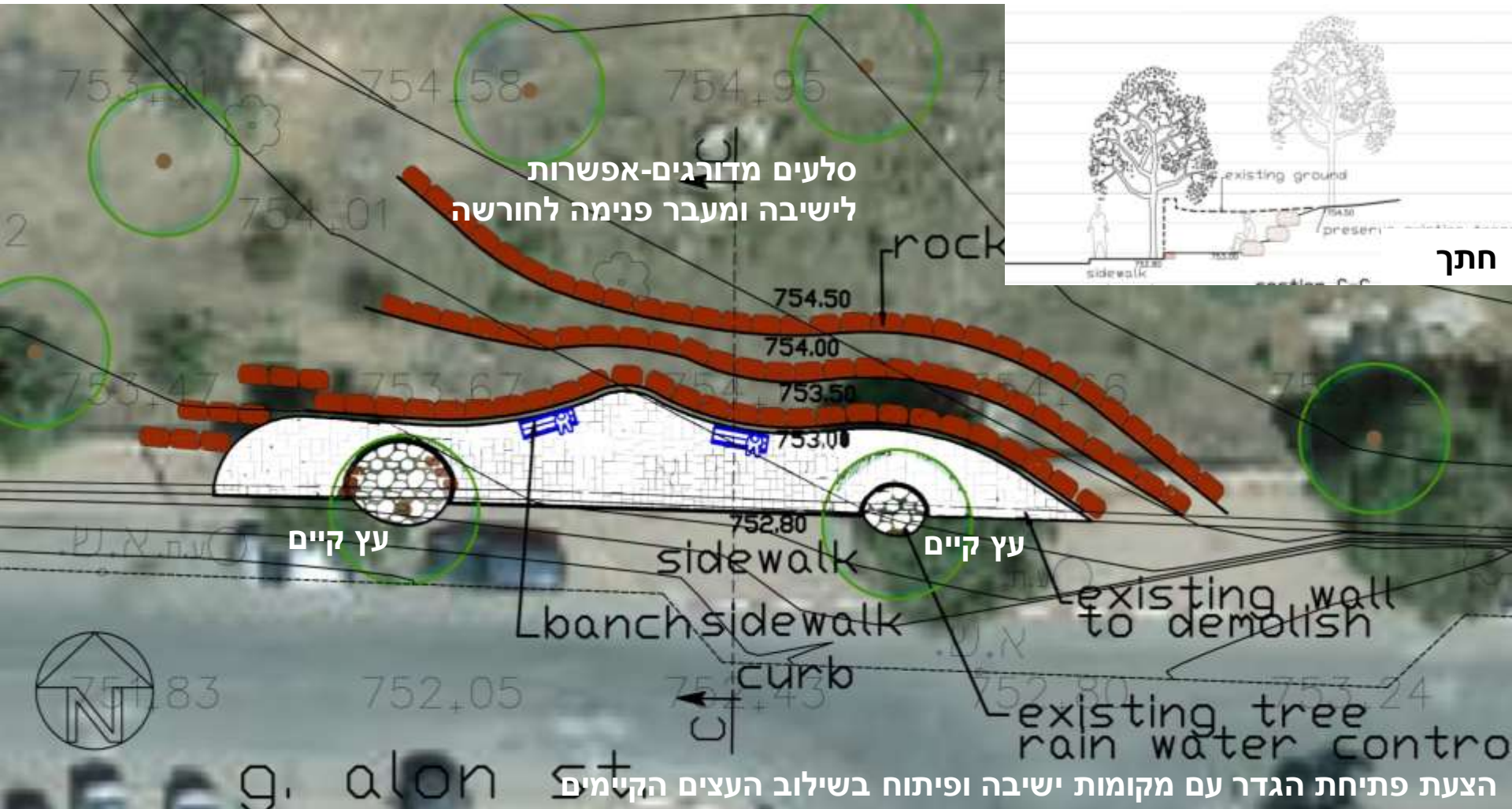
# South Wall

# גדר דרומית



# South Wall

# גדר דרומית



# South Wall

# גדר דרומית



# התכנסות בחורשה Sitting in the Grove



# התכנסות בחורשה Sitting in the Grove



# התכנסות בחורשה Sitting in the Grove

הצעה:

- לצמצם את נקודות הישיבה (והמדורה) באיזורים בטוחים.
- ליצור תשתית ישיבה מחומרים מהחורשה.
- להשתלב עם אלמנטים טבעיים בחורשה (סלעים, בולי עצים וכו').

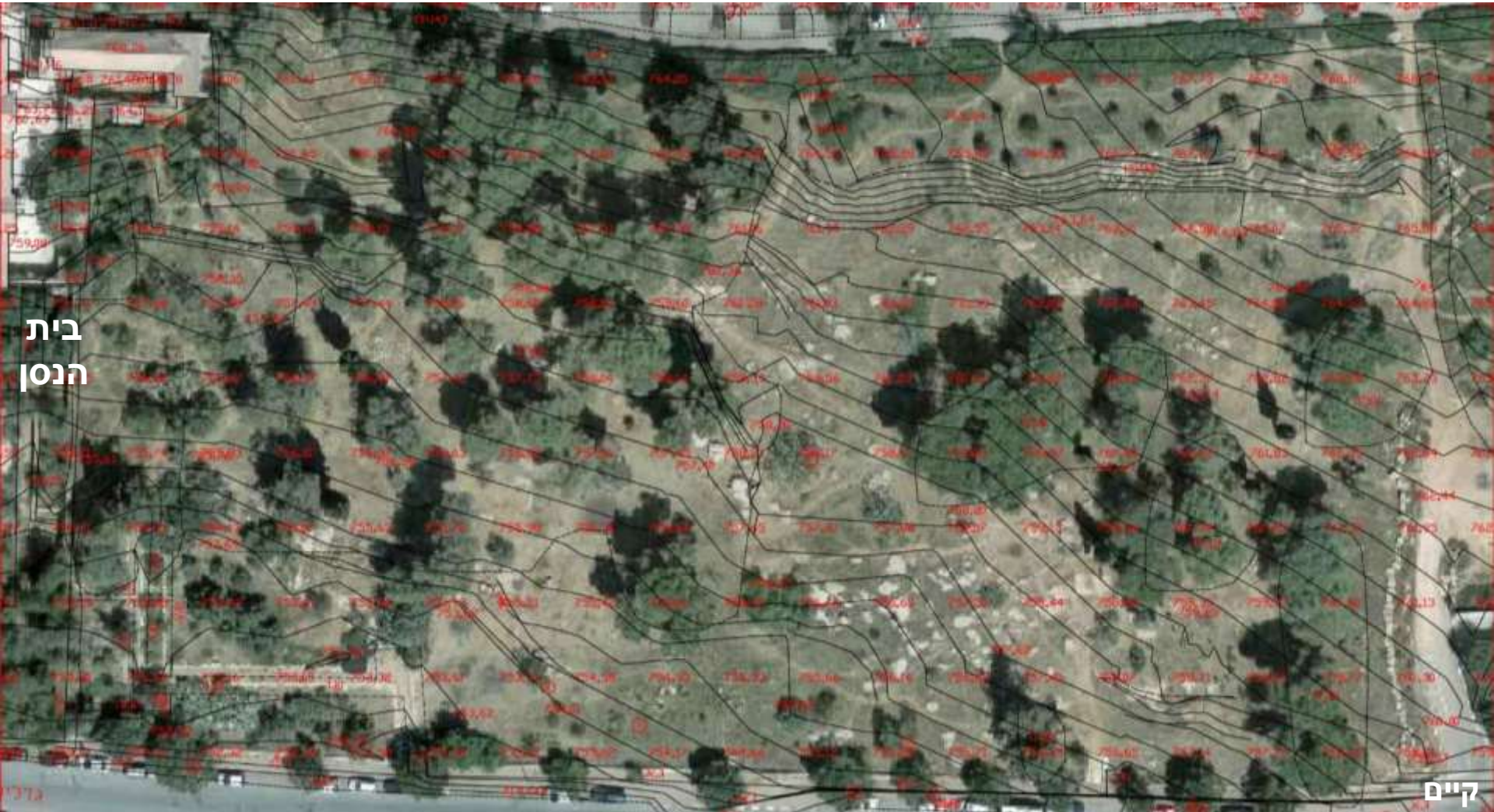


מוצע



# Water in the Grove

# מים בחורשה



בית  
הנוסן

קיים

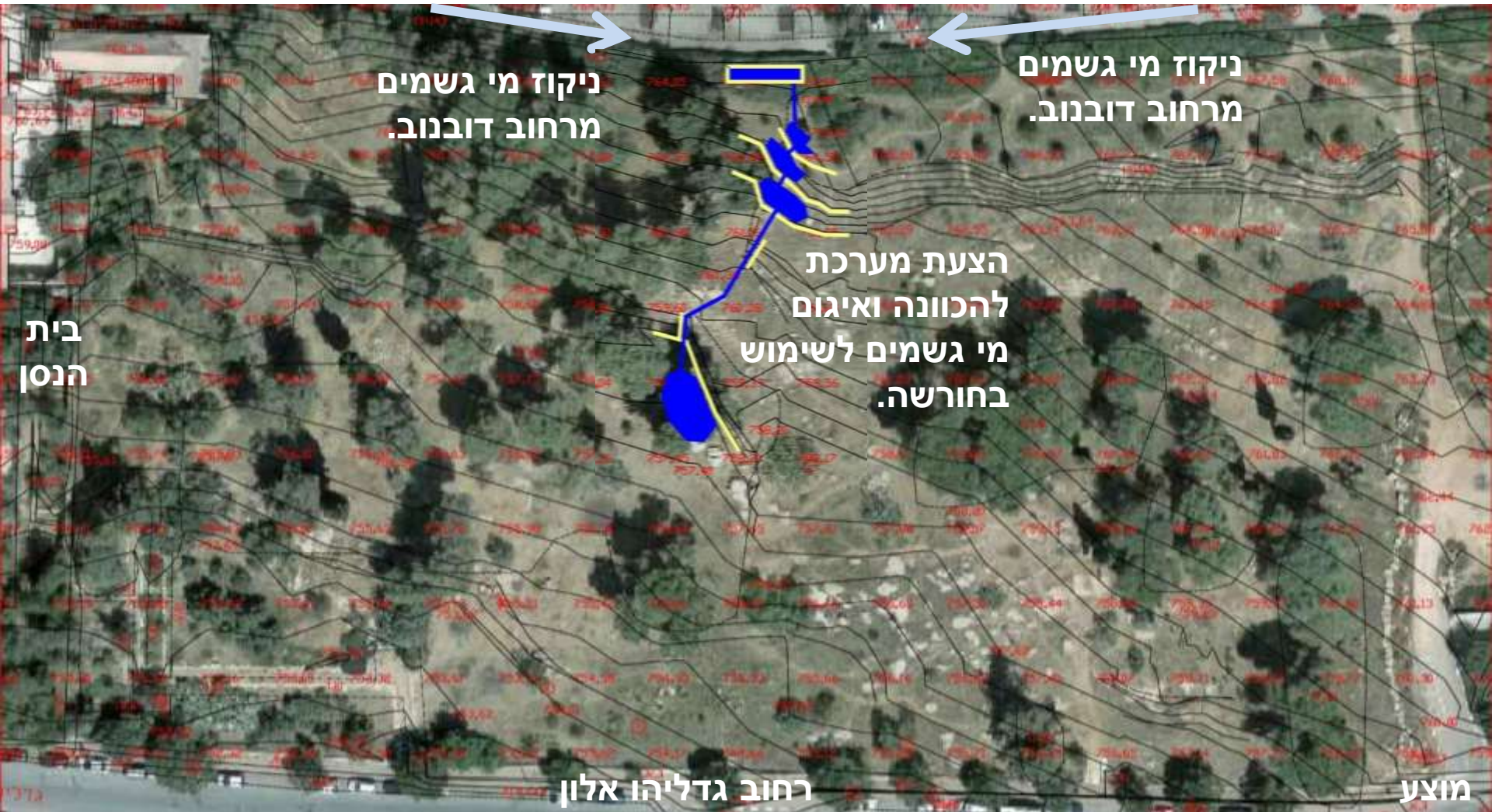
# Water in the Grove

# מים בחורשה



# Water in the Grove

# מים בחורשה



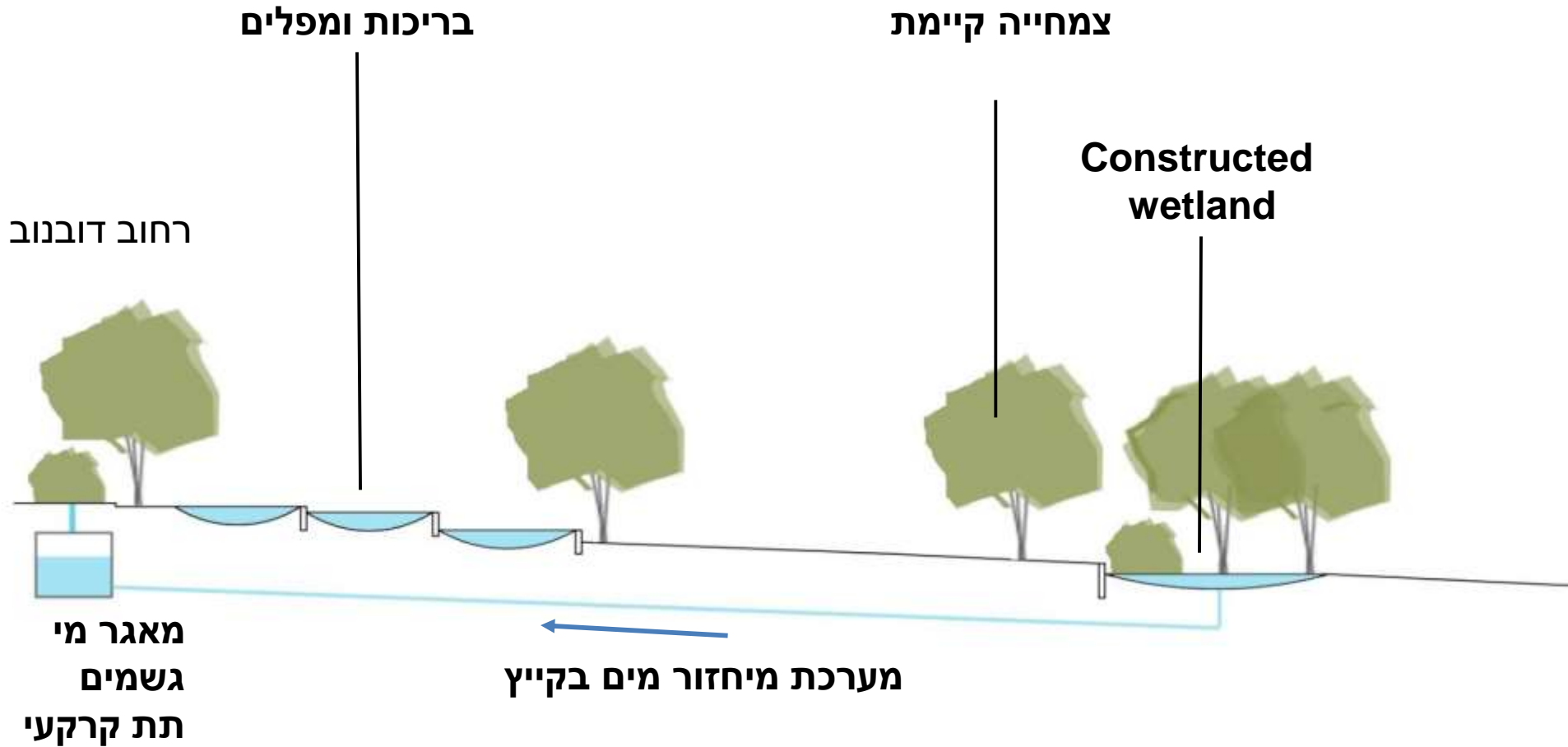
# Water in the Grove

# מים בחורשה



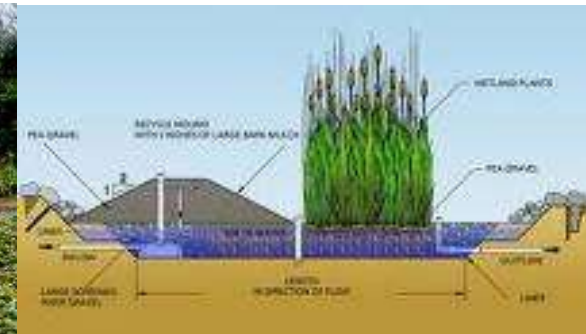
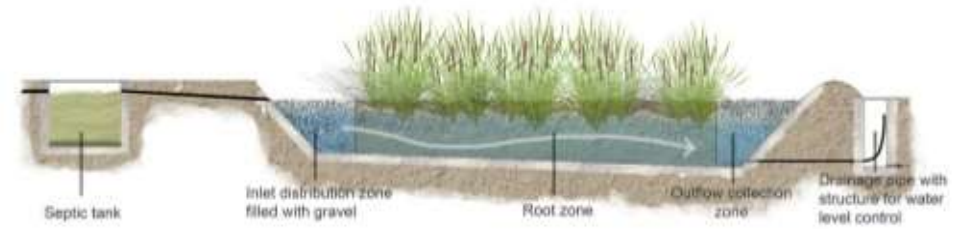
# Water in the Grove

# מים בחורשה



# Water in the Grove

# מים בחורשה



רעיונות לשילוב מים בצורה של WETLANDS בחורשה

# Water in the Grove

# מים בחורשה

יתרונות לניהול ואיגור מי גשמים בחורשה:

- עצירת הזרימה של מי גשמים מרחוב דובנוב שגורמים לשחיקה בחורשה.
- שמירת מי הגשמים במאגר מים תת קרקעי בצמוד לרחוב דובנוב (מפס גבוה).
- יצירת בריכות, מפלים, תעלות גלויות ו-WETLANDS בחורשה.
- מיחזור המים בצנרת תת קרקעית על מנת לשמור על נוכחות המים גם בקייץ.
- מאגר מים זמין לכיבוי שריפות בחורשה.



# W4 Team

