

1

Περιοχή  
Αρτέμιδος



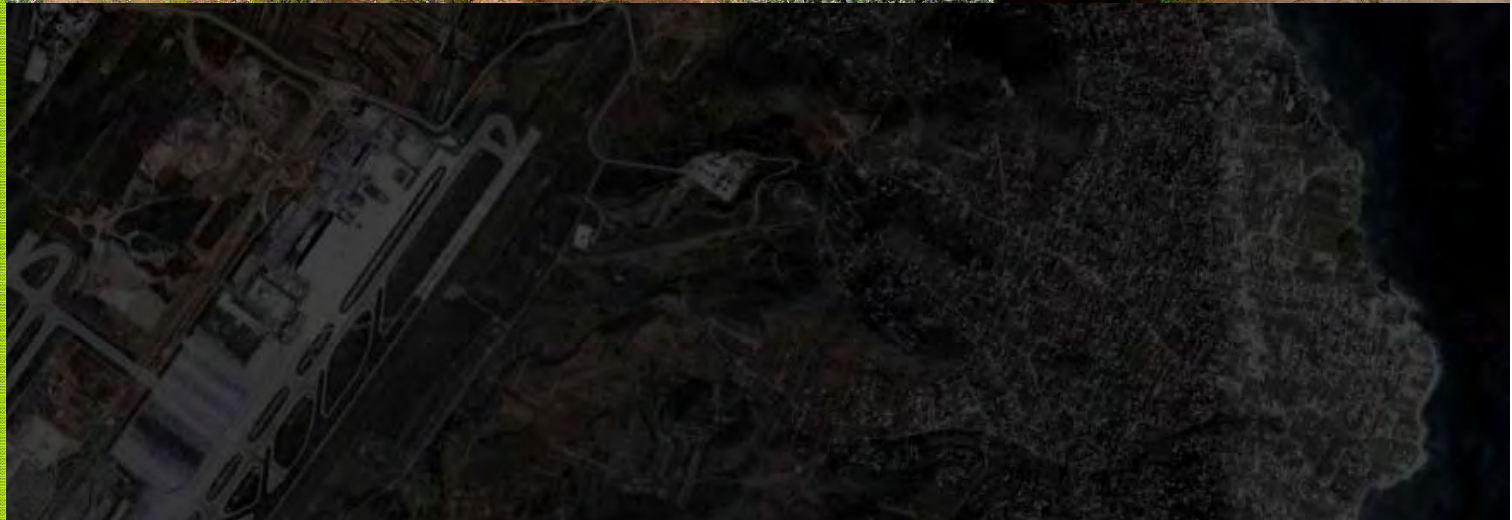
## Τοποθεσία

- Παραθαλάσσια, παραθεριστική κωμόπολη των Μεσογείων
- Κόμβος ανάμεσα σε αερολιμένα και λιμάνι Ραφήνας
- Μέσα στο εμπορικό κέντρο και στο λιμάνι
- Εντός του αστικού ιστού



## Οικόπεδο

- Ανοιχτές όψεις επί των οδών Αλκύονος και Α.Δ.Φράγκου Πλησίον
- Κατοικίες, χώροι συνεστίασης και καταστήματα



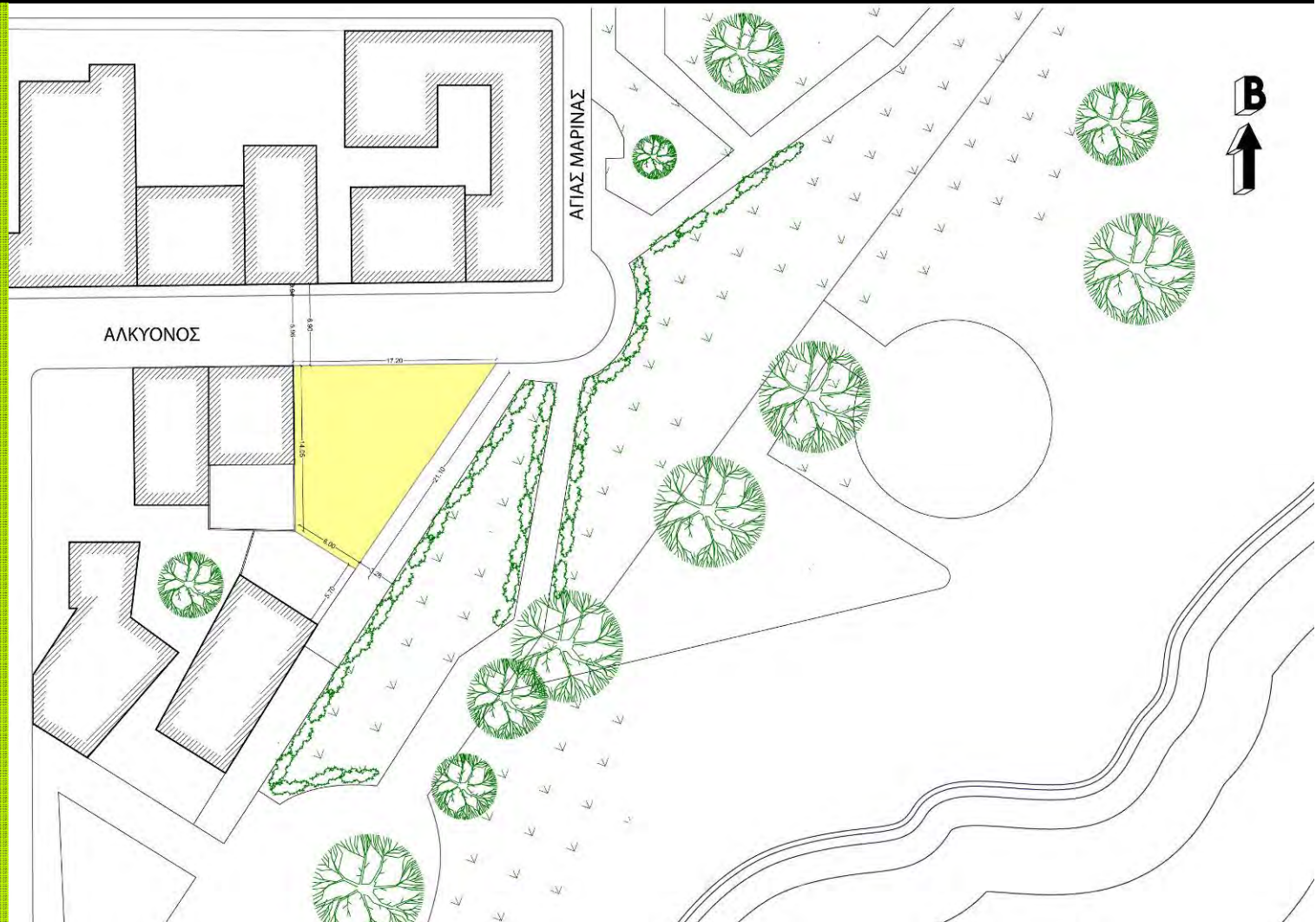
# Προσανατολισμός

• Νοτιο-ανατολικός  
ΣΥΝΟΛΙΚΗ  
ΕΠΙΦΑΝΕΙΑ

• 180 τ.μ.

## Όροι δόμησης

- σ.δ. 0,8
- μ.υ. 8,50μ + 1,5μ  
σε περίπτωση  
στέγης



Θέα

• Στο  
παραθαλάσσιο  
μέτωπο

