

W10 : SCHEMA 4 (hosting office)

Polyxeni Istantou, Thaleia-Anastasia Kakolyri, Achilles Oikonomou, Vasiliki Sarvani, Garyfalia-Eleni Sgouropoulou, Konstantinos Vouros, Johanna Wickstrom

W10 : ΣΧΗΜΑ 4 (αρχιτεκτονικό γραφείο)

Πολυξένη Ισάντσου, Θάλεια-Αναστασία Κακολύρη, Αχιλλέας Οικονόμου, Βασιλική Σαρβάνη, Γαρυφαλιά-Ελένη Σγουροπούλου, Κωσταντίνος Βούρος, Johanna Wickstrom

LESS BORDERS MEANS MORE GREENERY, MORE FUNCTIONS, MORE CULTURE, MORE FUN

ΧΩΡΙΣ ΟΡΙΑ ΣΗΜΑΙΝΕΙ ΠΕΡΙΣΣΟΤΕΡΟ ΠΡΑΣΙΝΟ, ΠΕΡΙΣΣΟΤΕΡΕΣ ΥΠΗΡΕΣΙΕΣ, ΠΕΡΙΣΣΟΤΕΡΟΣ ΠΟΛΙΤΙΣΜΟΣ, ΠΕΡΙΣΣΟΤΕΡΗ ΔΙΑΣΚΕΔΑΣΗ

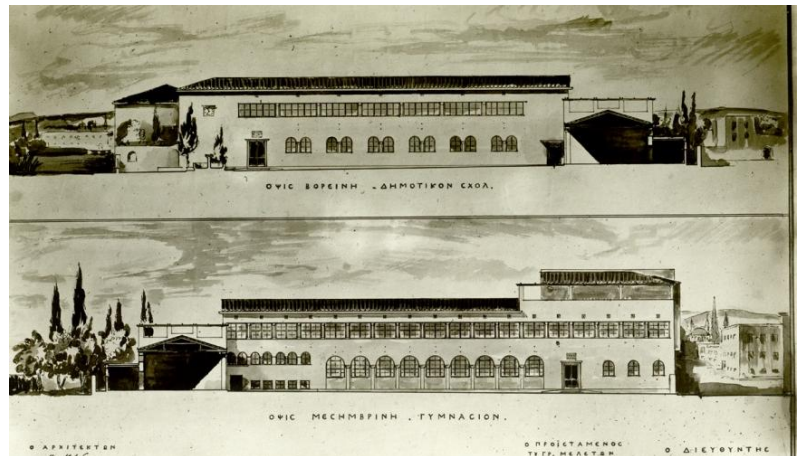


Our project is the energy efficiency of a historical school complex in the pedestrian zone of Iktinou Street, designed in 1931 according to the principles of modern movement, by the architect N. Mitsakis. Nowadays it occupies kindergarten, elementary and secondary school.

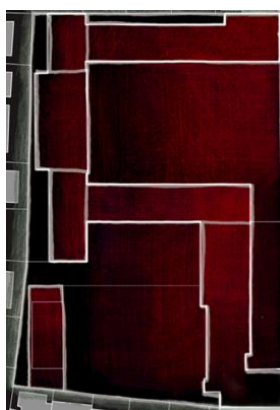
Αντικείμενο του σχεδιασμού μας είναι η ενεργειακή βελτιστοποίηση του διατηρητέου σχολικού συγκροτήματος στον πεζόδρομο της Ικτινίου, σχεδιασμένο το 1931 σύμφωνα με τις αρχές του μοντέρνου, από τον αρχιτέκτονα Ν. Μητσάκη. Σήμερα στεγάζονται νηπιαγωγείο, δημοτικό, γυμνάσιο και λύκειο.

Our main goal is to integrate the school yard with the street, removing the boundaries of the school and connecting it to the public space. We suggest the use of organic forms in contrast to the environment’s regularity and severity, acting as a discrete code connecting open spaces.

Βασικός μας στόχος είναι η ενοποίηση της σχολικής αυλής με τον πεζόδρομο, καταργώντας τα όρια του σχολείου και συνδέοντάς το με το δημόσιο χώρο. Αντιτάσσουμε οργανικές χαράξεις στην κανονικότητα και αυστηρότητα της οργάνωσης του περιβάλλοντος, που παραπέμπουν σε βιολογικές μορφές, λειτουργώντας ως ένας διακριτός κώδικας σύνδεσης υπαίθριων χώρων.



Διάγραμμα ηλιασμού κτιρίου
Sun radiation diagram

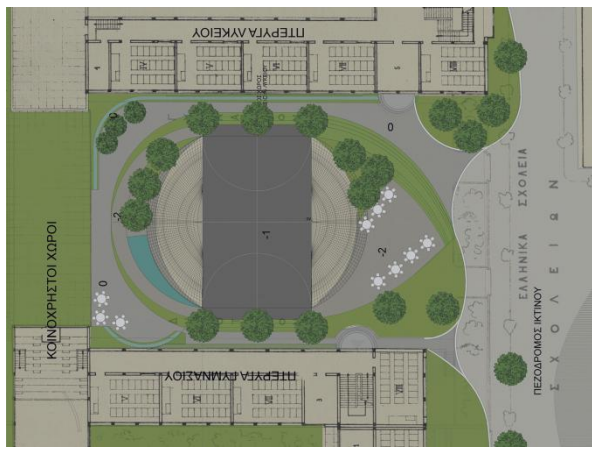


Θερινή περίοδος
Summer period

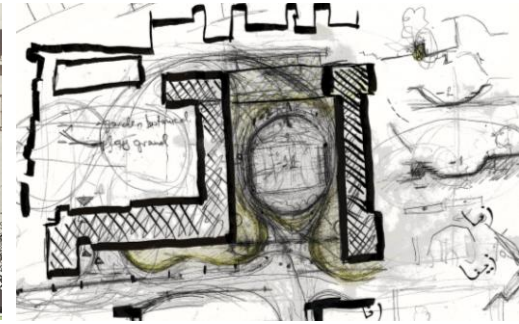


Χειμερινή περίοδος
Winter period

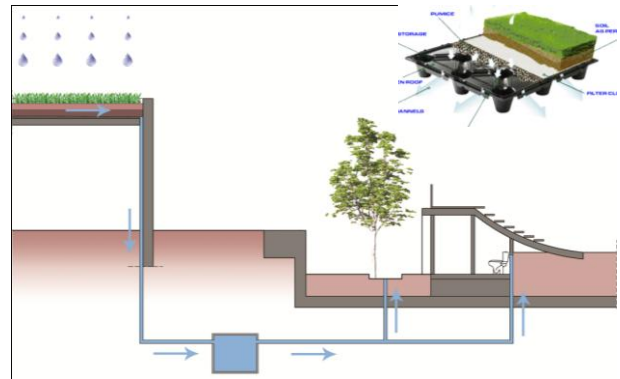
According to site’s dynamics and the focalization of the various forces coming from the movement and people’s density diagram, we noticed an extra tension at the center of the courtyard. Thus, we propose its immersion, producing an area with multiple uses (amphitheater, platform skateboard, basketball) and different levels. Soft materials are used again in reference to the original design. We suggest a new route, which enters the yard, runs along the perimeter and the various levels and returns to the public space, unifying the pedestrian area of Iktinou and Zefxidos with the school unit.



Σύμφωνα με τη δυναμική του χώρου και την ανάγνωση των επιμέρους δυνάμεων που ασκούν οι κινήσεις και η συγκέντρωση/στάση των ατόμων, καταγράφουμε μία ένταση στο κέντρο της αυλής. Έτσι, προτείνουμε τη βύθισή της, παράγοντας ένα χώρο με πολλαπλές χρήσεις (αμφιθέατρο, πλατφόρμα skateboard, γήπεδο μπάσκετ) και διαβαθμισμένα επίπεδα. Επαναφέρουμε τη χρήση μαλακών υλικών που αποτελούν στοιχείο της αρχικής σχεδίασης. Δημιουργούμε μια νέα πορεία, η οποία εισέρχεται στην αυλή, ρέει περιμετρικά ακολουθώντας τα διάφορα επίπεδα και επανέρχεται στον κοινόχρηστο χώρο, ενοποιώντας τους πεζοδρόμους Ικτινού και Ζεύξιδος με τη σχολική μονάδα.



Προβλέπουμε την ενεργειακή αναβάθμιση του κτιρίου μέσω της θέρμανσης και του αερισμού με εσωτερική θερμομόνωση, αντικατάσταση κουφωμάτων και συντήρηση του αρχικού συστήματος αερισμού. Εξοικονόμηση νερού με δημιουργία συστήματος συλλογής, ανακύκλωσης και φιλτραρίσμάτος του, ανακύκλωση απορριμμάτων και συστήματος κομποστοποίησης οργανικών υπολειμμάτων. Η χρήση φυτεμένου δώματος δημιουργεί ένα νέο φυσικό οικοσύστημα με ελάχιστες απαιτήσεις συντήρησης μέσω της επιλογής αυτοφυούς βλάστησης.



We make the building more efficient in heating and ventilation by establishing internal insulation, new window frames and maintaining the original ventilation system. A system of collecting, recycling and filtering water is installed and also one for organic waste composting. The use of green roofs creates a new natural ecosystem with minimum maintenance requirements through the selection of native vegetation

