



ΔΗΜΟΣ ΘΕΣΣΑΛΟΝΙΚΗΣ  
ΑΝΤΙΔΗΜΑΡΧΙΑ ΠΕΡΙΒΑΛΛΟΝΤΟΣ ΠΟΙΟΤΗΤΑΣ ΖΩΗΣ ΚΑΙ ΕΛΕΥΘΕΡΩΝ ΧΩΡΩΝ



# ΧΩΡΟΙ ΠΡΑΣΙΝΟΥ ΓΙΑ ΤΟΝ ΕΟΡΤΑΣΜΟ ΤΗΣ ΑΠΕΛΕΥΘΕΡΩΣΗΣ ΤΗΣ ΘΕΣΣΑΛΟΝΙΚΗΣ







## Ιστορική αναδρομή



η Θεσσαλονίκη αποτελεί μια από τις σπάνιες περιπτώσεις πόλεων στην Ευρώπη: κατοικείται αδιάλειπτα τους τελευταίους 23 αιώνες χωρίς να απολέσει τον αστικό χαρακτήρα της.

Το 2012 θα γιορτάσουμε όχι μόνο την απελευθέρωση της, αλλά και τη συνέχεια της.





Το μεταβαλλόμενο πρόσωπο της πόλης μέσα από τις μεταβολές του τοπίου και κύρια μέσα από την αλλαγή του δημόσιου χώρου και του φυσικού περιβάλλοντος, όπως αυτή αποτυπώνεται στους κήπους και τους ελεύθερους χώρους, αποτελεί καίριο στοιχείο της φυσιογνωμίας και του πολιτισμού της.







## Οικολογία - Βλάστηση



## Ανάπτυξη του αστικού πρασίνου σήμερα

- Μητροπολιτικά πάρκα
- Πάρκα γειτονιάς
- Νησίδες Πρασίνου
- Κοιμητήρια
- Ζαρντινιέρες
- Ιστορικοί χώροι
- Δενδροστοιχίες - Άλση





## Οικολογία - Βλάστηση



<u>Παρίσι</u>	9 τ.μ.
<u>Λονδίνο</u>	9 τ.μ.
<u>Ρώμη</u>	9 τ.μ.
<u>Βερολίνο</u>	13 τ.μ.
<u>Βιέννη</u>	25 τ.μ.
<u>Ουάσιγκτον</u>	50 τ.μ.
<u>διεθνείς προδιαγρ.</u>	12-25 τ.μ.

## Ανάπτυξη του αστικού πρασίνου σήμερα

Αριθμός πάρκων και νησίδων πρασίνου: 483

Έκταση: 948.312 τ.μ.

Έκταση Δήμου Θεσσαλονίκης: 18.500 στρ.

Ποσοστό χώρων πρασίνου: 5,13%

Κάτοικοι Δήμου Θεσσαλονίκης: 363.987

Αναλογία πρασίνου: 2,6 τ.μ./ κάτοικο.



Θεσσαλονίκη  
2012









Δήμος Θεσσαλονίκης  
Δημοτικές Κοινότητες







## Πάρκα Α.Δ.Κ

1. Πεδίον Άρεως
2. Χ.Α.Ν.Θ
3. Πλ. Ναυαρίνου
4. Εργατικό Κέντρο
5. Πύλη Αξιού
6. Πάρκο Εμ Ξάνθου











## Πάρκα Β.Δ.Κ

1. Στουρνάρα
2. **Ιβάνωφ**
3. Λαγκαδά Αγ. Δημητρίου
4. Πλ. Τυρολόης
5. Πλ. Γαλοπούλου
6. Σιδ. Σταθμός



Θεσσαλονίκη  
2012









## Πάρκα Γ.Δ.Κ

1. Αγράφων
2. Πολυδώρα – Πύργος Τριγωνίου
3. Ελ. Ζωγράφου
4. Κήποι πασά
5. Πλ. Καλλιθέας
6. Ευαγγελίστρια
7. Αλατζά Ιμαρέτ
8. Πλ. Τερψιθέας



Θεσσαλονίκη  
2012





Θεσσαλονίκη  
2012















## Πάρκα Δ.Δ.Κ

1. Παλιό Μηχανουργείο
2. Ευαγώρα
3. Κλεάνθους
4. Μικράς Ασίας
5. Πυλαίας
6. Τσαπάνου
7. Βογατσιδάκη
8. Πάρκα Αγ. Μαρίνης
9. Χώροι Πρασίνου  
Αμμουλιανή;
10. Πάρκο Οξαλίδος



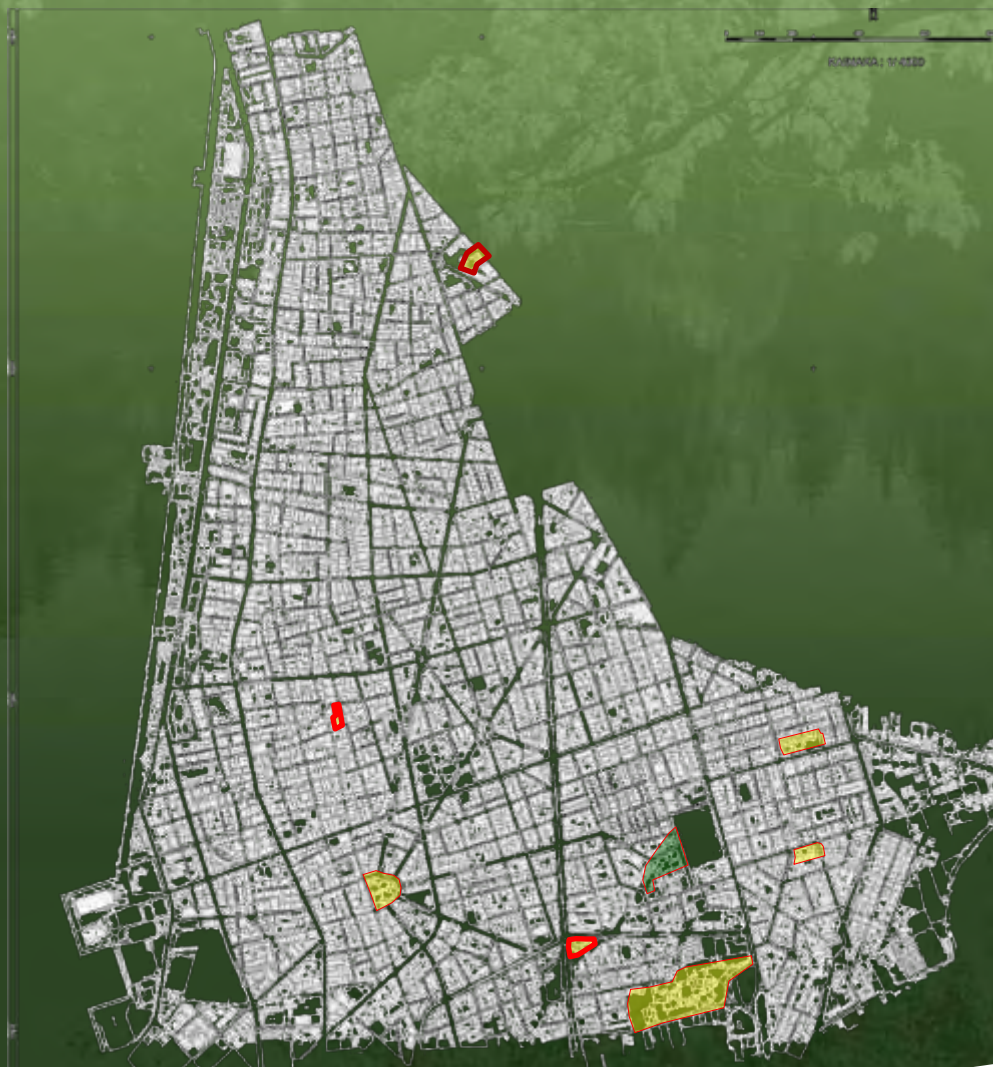












## Πάρκα Ε.Δ.Κ

1. Μακεδονικός Τάφος(Ευκλείδης)
2. Κρήτης- Θερμοπυλών
3. Κρήτης
4. Πλαστήρα
5. Αλκμήνης
6. Γ. Αγγέλου
7. Βούλγαρη
8. Ν. Ελβετία Π











«Μητέρα πόλη με τα πρόσωπα που σε κατοικούν, κατοίκησαν και θα κατοικήσουν αδελφώνω και υπάρχω»







Καλείστε λοιπόν μέσα από  
«Το μεταβαλλόμενο  
πρόσωπο της πόλης μέσα  
από τις μεταμορφώσεις του  
τοπίου» να ανακαλύψετε το  
πνεύμα του τόπου (Genius  
Loci).

Σας καλούμε λοιπόν να  
περιπλανηθείτε στο τοπίο  
της να ονειρευτείτε ..... και  
να δημιουργήσετε







Σας ευχαριστώ



ΑΝΤΙΔΗΜΑΡΧΙΑ ΠΕΡΙΒΑΛΛΟΝΤΟΣ ΠΟΙΟΤΗΤΑΣ ΖΩΗΣ ΚΑΙ ΕΛΕΥΘΕΡΩΝ ΧΩΡΩΝ



Θεσσαλονίκη  
2012